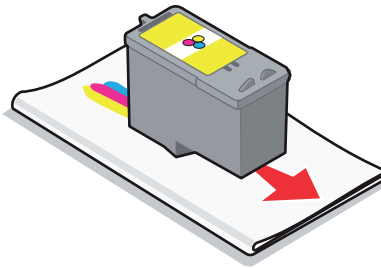
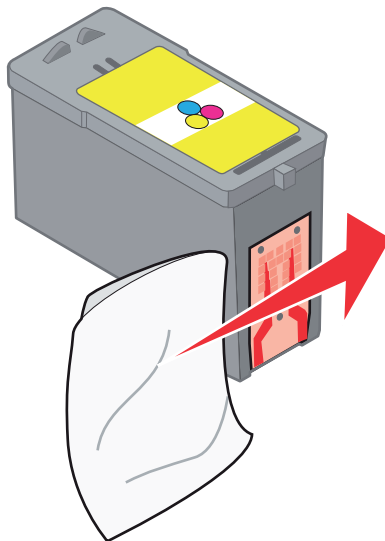


# Reinigen der Patronendüsen und -kontakte

- 1 Nehmen Sie die Tintenpatronen heraus.
- 2 Feuchten Sie ein fusselfreies Tuch leicht mit Glasreiniger (zur Not Wasser) an und legen Sie es auf eine glatte Oberfläche.
- 3 Drücken Sie die Düsen für ungefähr drei Sekunden behutsam gegen das Tuch und wischen Sie sie anschließend in der gezeigten Richtung ab.



- 4 Verwenden Sie einen sauberen Teil des Tuches, um ihn für ungefähr drei Sekunden behutsam gegen die Kontakte zu drücken und diese anschließend in der gezeigten Richtung abzuwischen.



- 5 Wiederholen Sie mit einem anderen sauberen Teil des Tuchs die Schritte Schritt 3 und Schritt 4.
- 6 Lassen Sie die Düsen und Kontakte vollständig trocknen.
- 7 Setzen Sie die Tintenpatronen wieder ein.
- 8 Drucken Sie das Dokument erneut.
- 9 Wenn sich die Druckqualität nicht verbessert hat, sollten Sie die Düsen reinigen. Weitere Informationen hierzu finden Sie in Ihrem Druckerhandbuch.
- 10 Wiederholen Sie den Schritt Schritt 9 noch bis zu zweimal.